

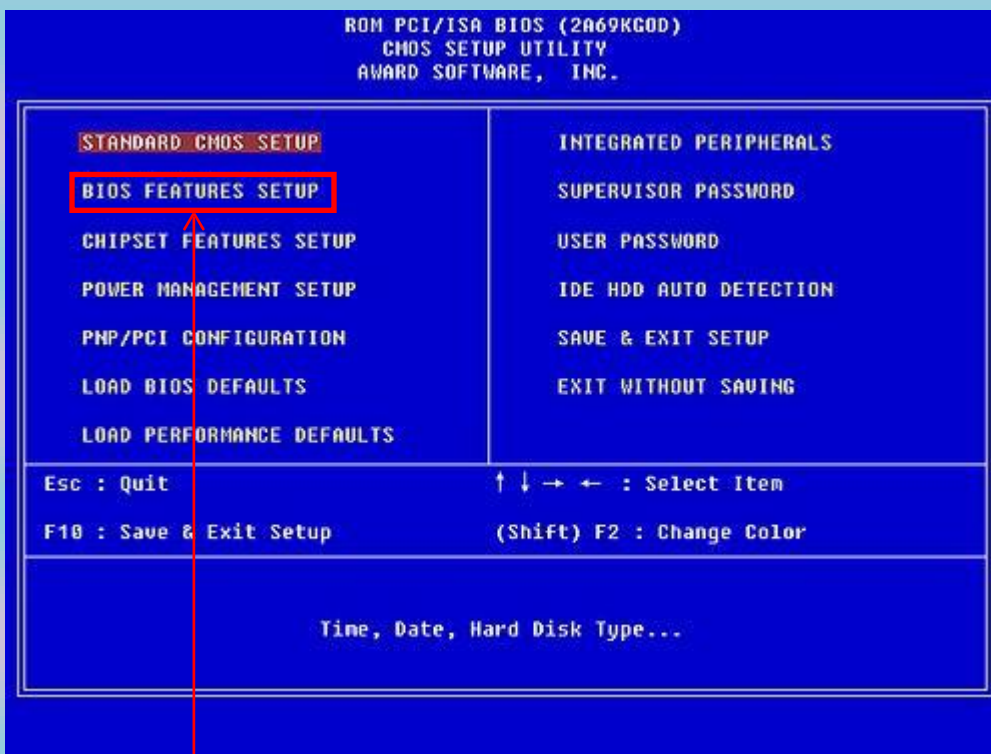
## Manual de usuario

**Primero que todo debemos mirar que el computador cumpla con los requisitos para instalar WINDOWS7**

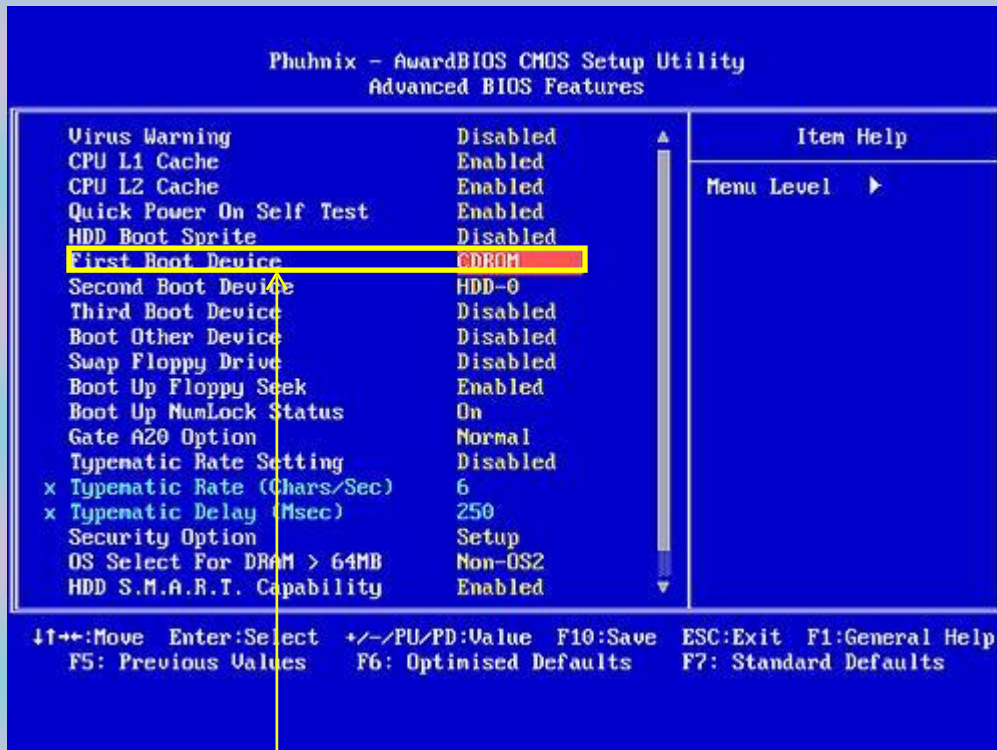
**PROCESADOR mayor a 1GHZ**

**1GB DE ESPACIO ETC...**

**Para formatear un P.C lo primero que debemos de hacer es entrar a la BIOS (para entrar: apenas el computador se esté preniendo oprimimos las teclas suprimir, escape, f10, f12) pero de antemano debemos tener el disco de formateo. lo insertamos y ya estando en la pantalla de la BIOS vamos a buscar una opción que nos dice "BIOS FEATURES SETUP"**



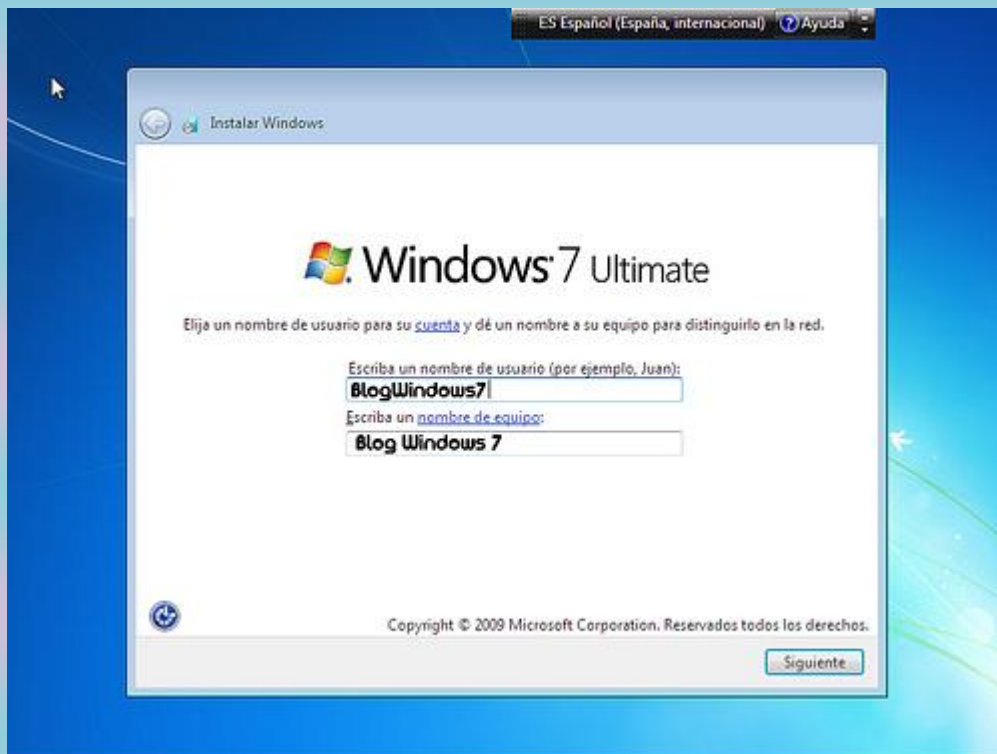
**Entramos en esta opción con la tecla ENTER. Nos va a mostrar unas Opciones nosotros vamos a buscar la opción que dice "first boot device" y cambiamos el orden de iniciación de Windows para que nos inicie desde el cd/DVD.**



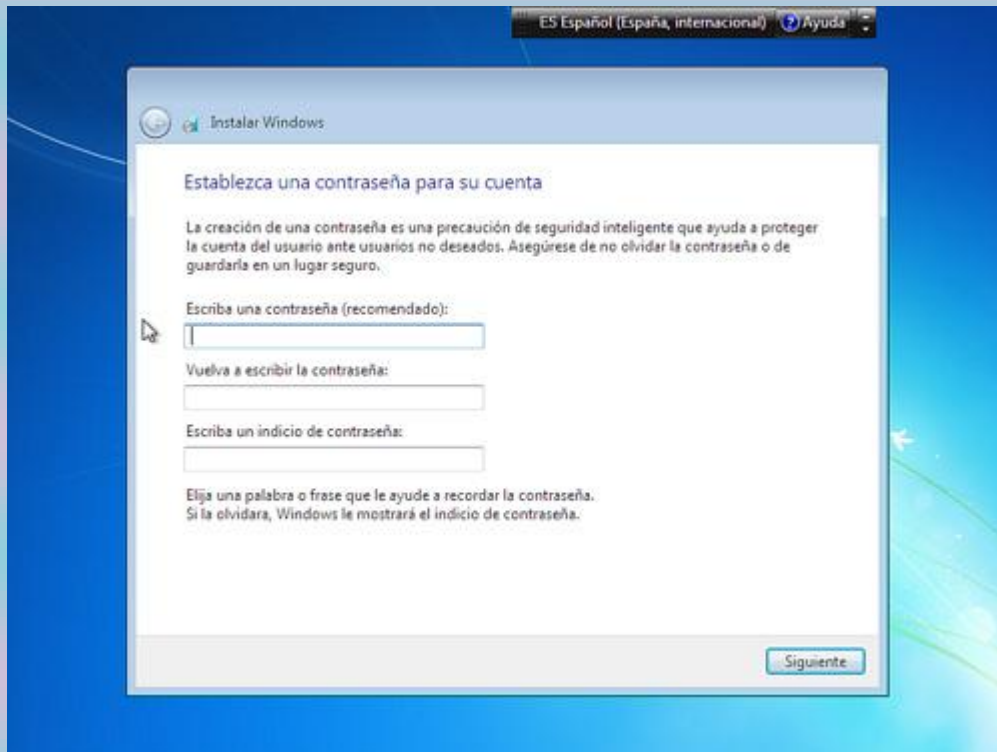
**Después vamos a la opción EXIT y le damos enter y le damos en la opción "SAVE CHANGES AND EXIT" Y DESPUES OK**

**Después el computador se reiniciara desde el cd/DVD de formateo nos aparecerá una oración en ingles le presionamos cualquier tecla y Windows se empezara ya iniciado nos va a salir un menú de Windows que nos dice en que idioma queremos Windows, el tiempo y el tipo de teclado colocamos las opciones que necesitemos y le damos NEXT. Nos parecerá una ventana nueva y le vamos a dar a la opción "install now" (instalar ahora) cargara un momento, luego nos pedirá que aceptemos los acuerdos y licencias de Windows las aceptamos y le damos NEXT. luego nos aparecerá una ventana que nos dirá "que queremos hacer" y le damos en la opción que dice "custom(Advanced)" (opciones personalizadas) .luego nos aparece la ventana de particiones y escogemos la partición que tiene más capacidad le damos NEXT y luego a la ventana que se nos abre le damos aceptar y aquí ya se inicia lo que es la instalación de Windows**

**Una vez terminado el copiado de los archivos, la instalación de las características y las actualizaciones pasaremos a la próxima pantalla que nos solicitará un nombre para el usuario principal y un nombre para el sistema. lógicamente estos datos son personales y cada uno elige el que mejor le parezca.**



**En la pantalla que sigue se nos solicitará una contraseña la cual obviamente es personal. El campo puede ser dejado en blanco si no se desea utilizar una contraseña para acceder al sistema operativo.**

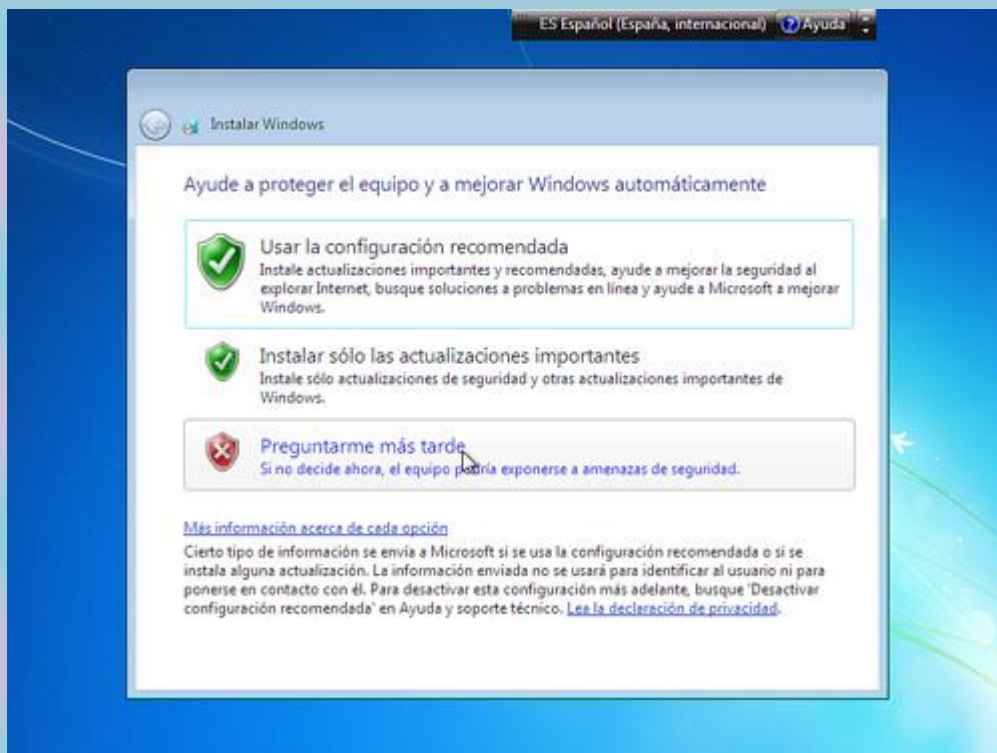


**En la siguiente ventana ingresaremos nuestro número de serie de Windows 7 (puede ser dejado en blanco si no lo tenemos a mano).**

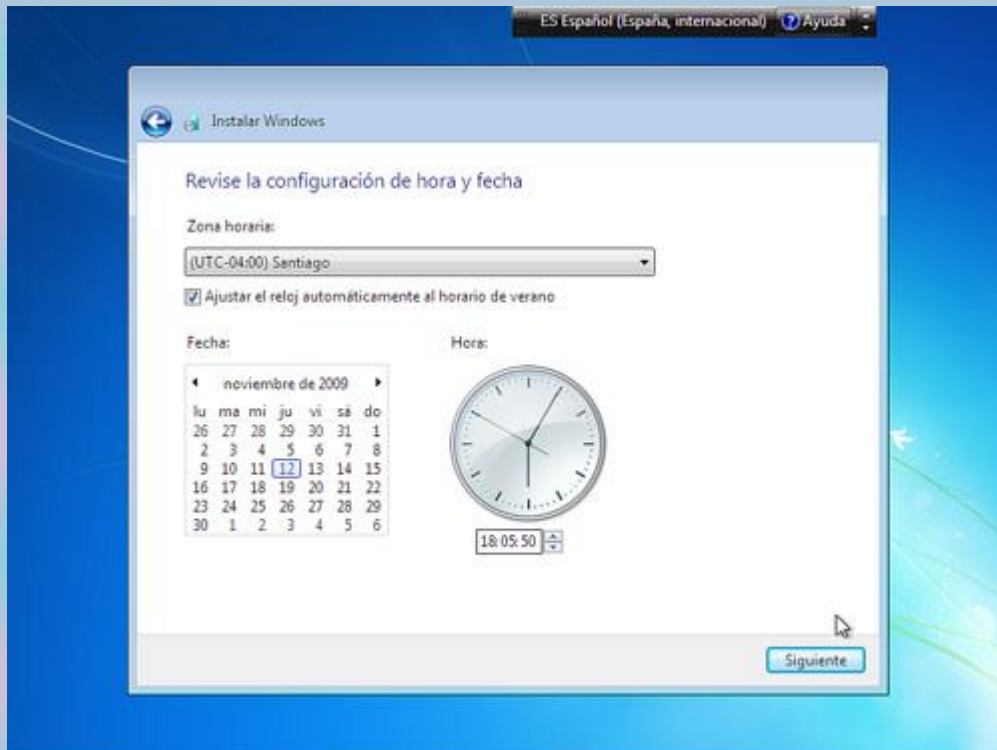


**luego que hemos introducido el número de serie presionaremos siguiente**

**En la siguiente pantalla elegiremos dentro de lo posible Usar la configuración recomendada**



**Configuramos la hora y la zona horaria dependiendo de nuestra ubicación geográfica**



**KATERINE ANDREA ZAPATA**

**MATEO PULGARIN GARCIA**